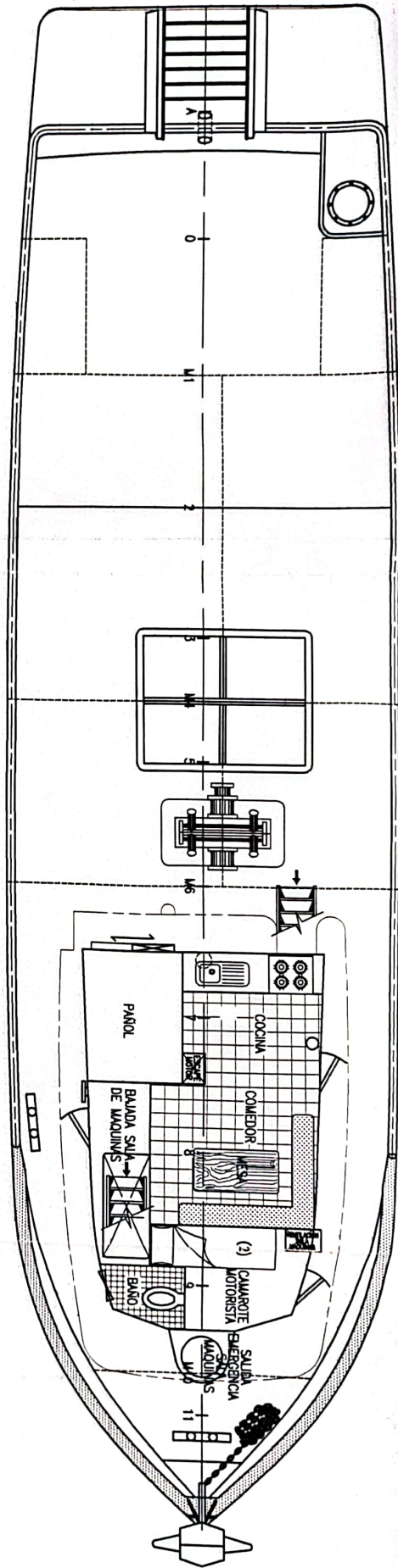
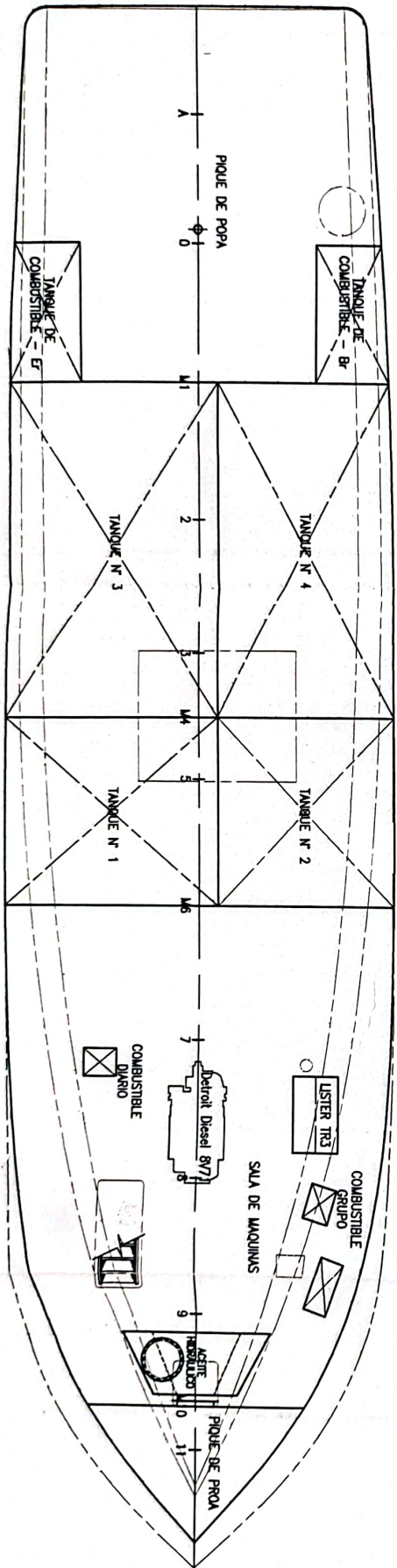


ELEVACION LONGITUDINAL

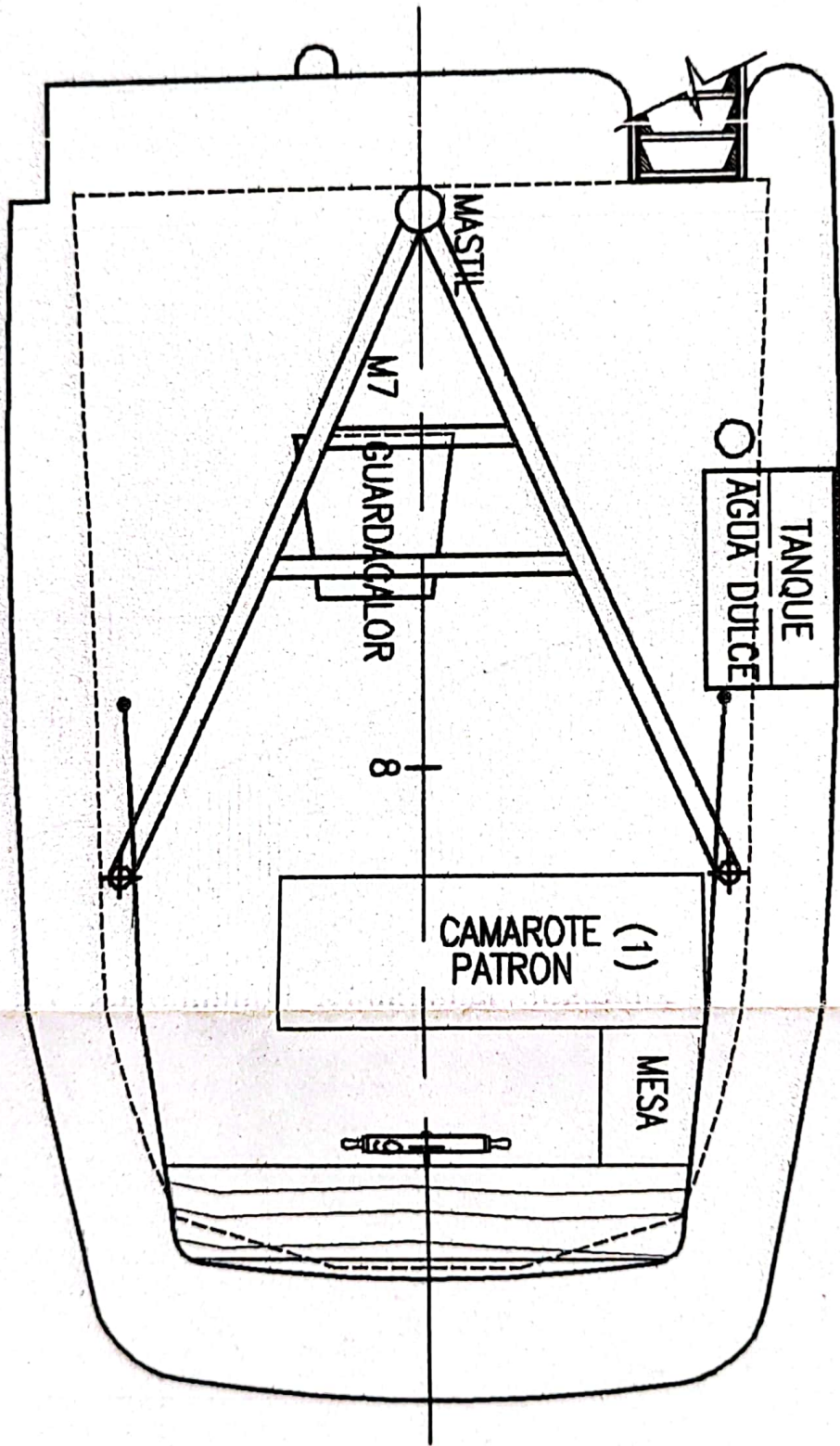


CUBIERTA PRINCIPAL



BAJO CUBIERTA PRINCIPAL

PUENTE DE MANDO



CARACTERÍSTICAS PRINCIPALES

Eslora total ————— 20.75 m
 Manga moldeada ————— 5.40 m
 Puntal moldeado ————— 2.85 m
 Capacidad Tanques ————— 75.31 m³
 Combustible ————— 5.87 m³
 Tripulantes ————— 3 pers.

NOTAS:

- 1.- Embarcacion adecuada para el transporte de agua en las bodegas para operar en la bahia del Callao
- 2.- Se elaboró este plano con datos obtenidos a bordo el 14-07-09

ARMADOR:				ANDINA DE DESARROLLO – ANDESA S.A.C.			
DISENADO: ---		<u>EMBARCACIÓN "ISABELLA"</u> <u>DISPOSICIÓN GENERAL</u>					
DIBUJADO: J.C.F.							
APROBADO: H.T.S.							
FECHA: 17/07/09		PLANO N° A6-100-DG		REV.: --		 HELI R. TAPIA SILGUERA ING. NAVAL Y MECÁNICO TELEFAX : 566-1876	
ESCALA: 1:50		PROYECTO: ---	HOJA: 1	DE: 1			

3

2

1