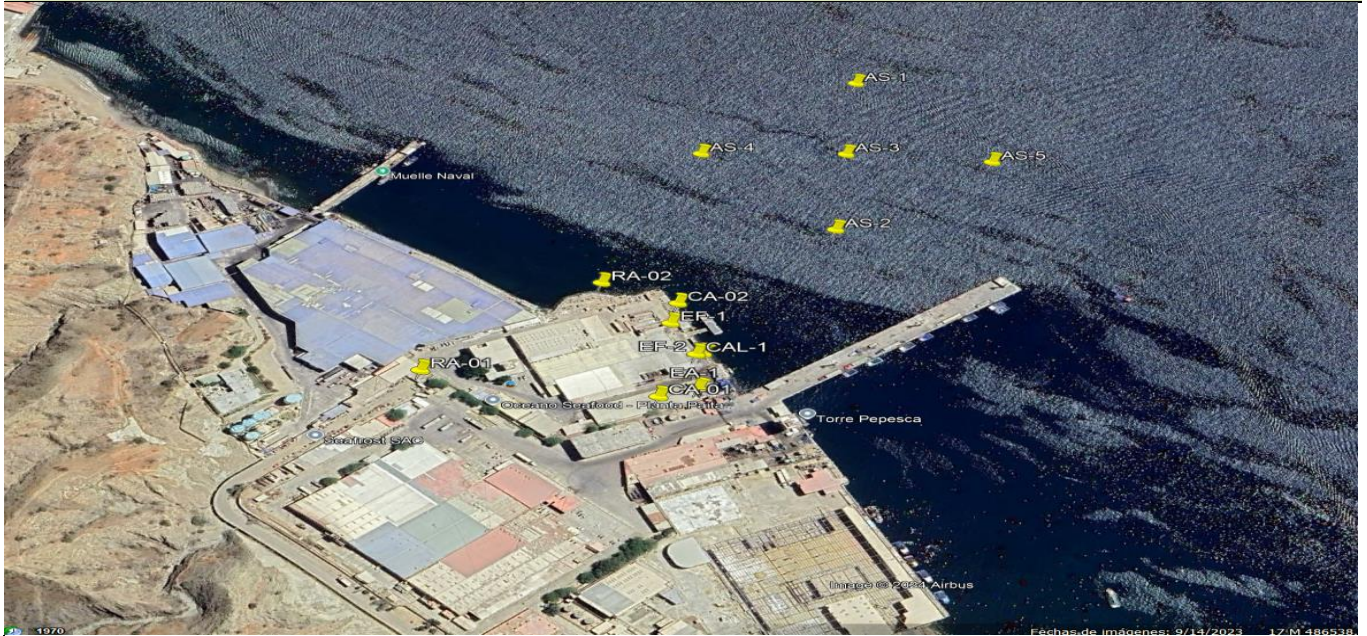


COTIZACIÓN DE SERVICIO					
COTIZACIÓN N°:	2412-05	Versión	1	Fecha de elaboración:	2/12/2024
INFORMACIÓN DEL CLIENTE					
Razón social:	OCEANO SEAFOOD S.A				
Dirección:	AV. MANUEL OLGUIN NRO. 211 INT. 4 (TORRE OMEGA-PISO 4) LIMA - LIMA - SANTIAGO DE SURCO				
Contacto:	Jhonatan Garcia Chininin	Teléfono/Celular:	940 694 466		
Facturar a:	OCEANO SEAFOOD S.A	R.U.C.:	20600581768		
Referencia/procedencia:	Paíta	E-mail:	<a href="mailto:edwin.garcia@osf.pe">edwin.garcia@osf.pe</a>		

SERVICIO DE MONITOREO AMBIENTAL SEMESTRAL Y TRIMESTRAL



**MATRIZ: CALIDAD DE AGUA - EFLUENTE INDUSTRIAL**  
**DS N° 010-2018-MINAM**  
**Ubicación de estaciones de Monitoreo:Salida**  
**Muestra compuesta de componentes a analizar, es decir, 3 muestras del mismo punto en periodos de 10 min**  
**Muestra Total: 3 compuestas**  
**FRECUENCIA: TRIMESTRAL**

Matriz	Ensayo	METODOLOGÍA	LCM	UNIDAD	N° MUESTRAS	Condición	Precio Unit. (Soles)	Precio (Soles)
Agua 1 punto por 3 muestras simples	Caudal (campo) volumétrico	EPA-B-97-003 84 Nov. 1993 Flow Determination by Empiric Method: Includes Method Capacity (Flotation), Current Meter Method and Volumetric Method		m3/s	3	IAS	40.00	120.00
Agua 1 punto por 3 muestras simples	pH (campo)	pH Value. Electrometric Method SMEWW-APHA-AWWA-WEF Part 4500-H+ B, 24th Ed. (2023)	0.01	Und. pH	3	INACAL	5.00	15.00
Agua 1 punto por 3 muestras simples	Temperatura (campo)	Temperature. Laboratory and Field Methods SMEWW-APHA-AWWA-WEF Part 2550 B, 24th Ed (2023)	0.1	°C	3	INACAL	5.00	15.00
Agua 1 muestras compuestas	Demanda Química de Oxígeno - (DBO)	SMEWW-APHA-AWWA-WEF Part 5210 B, 23rd Ed. 2017 Biochemical Oxygen Demand		mg/L	1	IAS	40.00	40.00
Agua 1 muestras compuestas	Demanda Bioquímica de Oxígeno - DQO	Chemical Oxygen Demand (COD). Closed Reflux, Colorimetric Method SMEWW-APHA-AWWA-WEF Part 5220 D, 24th Ed (2023)	5.0	mg/L	1	INACAL	40.00	40.00
Agua 1 muestras compuestas	Aceites y Grasas	Oil and Grease. Liquid-Liquid, Partition-Gravimetric Method SMEWW-APHA-AWWA-WEF Part 5520 B,24th Ed. (2023)	0.4	mg/L	1	INACAL	33.00	33.00
Agua 1 muestras compuestas	Thermotolerant coliforms (faecal)	SMEWW-APHA-AWWA-WEF. 9221 B.2,3, E.1, 23rd Ed.2017 Multiple-Tube Fermentation Technique for Members of the Coliform Group. Thermolerant (Fecal) Coliform Procedure.	-	NMP/L	1	IAS(*)	45.00	45.00
Agua 1 muestras compuestas	Sólidos Totales Suspendidos	Solids. Total Suspended Solids Dried at 103-105°C SMEWW-APHA-AWWA-WEF Part 2540 D, 24th Ed (2023)	3.0	mg/L	1	INACAL	30.00	30.00

L.C.M.: Límite de cuantificación de Método (*) Métodos subcontratados Se identifica Parametros Acreditados ante INACAL-DA Se identifica Parametros Acreditados ante IAS (entidad conformante de ILAC, reconocida por INACAL)							<b>Total 1 (Soles):</b>	<b>338.00</b>
<b>MATRIZ: CALIDAD DE AGUA - EFLUENTE INDUSTRIAL</b> Muestra Total: 1 FRECUENCIA: TRIMESTRAL Agua de la columna barométrica								
Matriz	Ensayo	METODOLOGÍA	LCM	UNIDAD	N° MUESTRAS	Condición	Precio Unit. (Soles)	Precio (Soles)
Agua	Caudal (campo) volumétrico	EPA-B-97-003 84 Nov. 1993 Flow Determination by Empiric Method: Includes Method Capacity (Flotation), Current Meter Method and Volumetric Method		m3/s	1	IAS	40.00	40.00
Agua	Temperatura (campo)	Temperature. Laboratory and Field Methods SMEWW-APHA-AWWA-WEF Part 2550 B, 24th Ed (2023)	0.1	°C	1	INACAL	5.00	5.00
L.C.M.: Límite de cuantificación de Método (*) Métodos subcontratados Se identifica Parametros Acreditados ante INACAL-DA Se identifica Parametros Acreditados ante IAS (entidad conformante de ILAC, reconocida por INACAL)							<b>Total 2 (Soles):</b>	<b>45.00</b>
<b>MATRIZ: EMISIONES CELDAS ELECTROQUÍMICAS - EQUIPO TESTO (3 CORRIDAS)</b> Ubicación de estaciones de Monitoreo: Zona de caldero NTP 350.301.2009 Total Muestras: 1 Tipo de combustible: Gas Natutal FRECUENCIA: SEMESTRAL								
Matriz	Ensayo	METODOLOGÍA	LCM	UNIDAD	N° MUESTRAS	Condición	Precio unit. (Soles)	Precio (Soles)
Emisiones	Monóxido de Carbono (CO), Dióxido de Nitrógeno (NO2), Oxígeno (O2)	Determination of Nitrogen Oxides, Carbon Monoxide, and Oxygen Emissions from Natural Gas-Fired Engines, Boilers and Process Heaters Using Portable Analyzers CTM 034 (1997)	N.A	mg/Nm <sup>3</sup>	1	INACAL	400.00	400.00
Emisiones	Dióxido de Azufre (SO2)	Determination of Sulfur Dioxide Emissions from Stationary Sources (Instrumental analyzer procedure) EPA 40 CFR, Appendix A-4 to Part 60. Method 6C (2017) (Validado-modificado) (2022)	N.A	mg/Nm <sup>3</sup>	1	INACAL		
L.C.M.: Límite de cuantificación de Método (*) Métodos subcontratados Se identifica Parametros Acreditados ante INACAL-DA Se identifica Parametros Acreditados ante IAS (entidad conformante de ILAC, reconocida por INACAL)							<b>Total 3 (Soles):</b>	<b>400.00</b>
<b>MATRIZ: EMISIONES CELDAS ELECTROQUÍMICAS - EQUIPO TESTO E ISOCINETICO (3 CORRIDAS)</b> Ubicación de estaciones de Monitoreo: Planta evaporadora (PE) D.S. N°011-2009-MINAM Total Muestras: 1 Tipo de combustible: Gas Natutal FRECUENCIA: SEMESTRAL								
Matriz	Ensayo	METODOLOGÍA	LCM	UNIDAD	N° MUESTRAS	Condición	Precio unit. (Soles)	Precio (Soles)
Emisiones	Sulfuro de hidrógeno (H2S)	EPA Method 16A (7-1-23) Determination of Total Reduced Sulfur Emissions From Stationary Sources (Impinger Technique)EPA Method 6 (7-1-23) Determination of Sulfur Dioxide emissions from stationary sources.NTP 900.006:2021 ATMOSPHERIC EMISSIONS MONITORING. Determination of Sulfur Dioxide emissions from stationary sources.	N.A	mg/Nm <sup>3</sup>	1	IAS	400.00	400.00
Emisiones	Material Particulado - (ISOCINÉTICO) (filtro 90 mm)	Determination of Particulate Matter Emissions from Stationary Sources EPA CFR 40, Part 60, Appendix A. Method 5 (1999)	5.5	mg/Nm <sup>3</sup>	1	INACAL	1,200.00	1,200.00
L.C.M.: Límite de cuantificación de Método (*) Métodos subcontratados Se identifica Parametros Acreditados ante INACAL-DA Se identifica Parametros Acreditados ante IAS (entidad conformante de ILAC, reconocida por INACAL)							<b>Total 4 (Soles):</b>	<b>1,600.00</b>
<b>MATRIZ: RUIDO AMBIENTAL : NIVELES DE RUIDO AMBIENTAL- (DIURNO/NOCTURNO)</b> Total de muestra: 1 FRECUENCIA: ANUAL Exterior de la planta, puerta de entrada.Extremo norte de la planta FRECUENCIA: SEMESTRAL								

Matriz	Ensayo	METODOLOGÍA	LCM	UNIDAD	N° MUESTRAS	Condición	Precio unit. (Soles)	Precio (Soles)
Ruido Ambiental	Ruido Ambiental (diurno y nocturno)	Acústica. Descripción, medición y evaluación del ruido ambiental. Parte 1: Índices básicos y procedimiento de evaluación // Acústica. Descripción, medición y evaluación del ruido ambiental. Parte 2: Determinación de los niveles de presión sonora. NTP ISO 1996-1:2020 // NTP-ISO 1996-2:2021 (2021)	0.1	dB	2	INACAL	85.00	170.00

L.C.M.: Límite de cuantificación de Método

(\*) Métodos subcontratados

Se identifica Parametros Acreditados ante INACAL-DA

Se identifica Parametros Acreditados ante IAS (entidad conformante de ILAC, reconocida por INACAL)

**Total 5 (Soles):**

**170.00**

**MATRIZ: CALIDAD DE AIRE**

Total de muestra: 2

FRECUENCIA: SEMESTRAL

Borde costero, Tierra adentro

D.S. N°003-2017-MINAM/ D.S. N°010-2019-MINAM

FRECUENCIA: SEMESTRAL

Aire por 5 días continuos	Material particulado PM10 (Alto volumen)	GESTION AMBIENTAL. Calidad de aire. Método de referencia para la determinación de material particulado respirable como PM10 en la atmósfera NTP 900.030 (2018)	1.5	µg/m3	10	INACAL	120.00	1200.00
Aire por 5 días continuos	Material particulado - PM 2.5 (Alto Volumen)	Reference method for the determination of particulate matter as PM10 in the atmosphere. EPA CFR 40, Appendix J to part 50 (validado aplicado fuera del alcance) (2018)	1.5	µg/m3	10	INACAL	120.00	1200.00
Aire por 5 días continuos	Monóxido de Carbono (CO) (Método Automático)	Aire ambiental. Determinación de monóxido de carbono. Método de espectrometría infrarroja no dispersiva NTP-ISO 4224 (2019)	114.49	µg/m3	10	INACAL	220.00	2200.00
Aire por 5 días continuos	Sulfuro de Hidrógeno (H2S) (Método Automático)	Determinación de sulfuro de hidrogeno por el Método de Fluorescencia ultravioleta NTP-ISO 10498: 2017 (VALIDADO-modificado) (2020)	2.6	µg/m3	10	INACAL	220.00	2200.00
Aire por 5 días continuos	Dióxido de Azufre (SO2) (muestreo 24 horas)	Reference Method for the Determination of Sulfur Dioxide in the Atmosphere (Pararosaniline Method) EPA CFR 40 Appendix A-2 to Part 50 (2018)	13	µg/m3	10	INACAL	50.00	500.00
Aire por 5 días continuos	óxidos de nitrógeno (NOx)	NTP-ISO 7996:2019 Ambient air. Determination of the mass concentration of oxides of nitrogen.		µg/m3	10	IAS	50.00	500.00
Aire por 5 días continuos	<b>Meteorological Parameters:</b> Environmental Temperature, Relative Humidity, Environmental Pressure, UV radiation, Wind Speed, Wind Direction (Wind Rose)	EPA-454/B-08-002 2024 (Validated Method out of scope) Quality Assurance Handbook for Air Pollution Measurement Systems. Volumen IV: Meteorological Measurements Version 2.0 (Final)	N.A.	% / - / mbar / mm	5	IAS	80.00	400.00

L.C.M.: Límite de cuantificación de Método

(\*) Métodos subcontratados

Se identifica Parametros Acreditados ante INACAL-DA

Se identifica Parametros Acreditados ante IAS (entidad conformante de ILAC, reconocida por INACAL)

**Total 6 (Soles):**

**8200.00**

**MATRIZ: CALIDAD DE AGUA MAR**

D.S. N°004-2017-MINAM

Muestra compuesta de componentes a analizar, es decir, 3 muestras del mismo punto en periodos de 10 min

Muestra Total: 5

FRECUENCIA: TRIMESTRAL

Matriz	Ensayo	METODOLOGÍA	LCM	UNIDAD	N° MUESTRAS	Condición	Precio Unit. (Soles)	Precio (Soles)
Agua 5 punto por 3 muestras (superficial, medio y fondo)	Thermotolerant coliforms (faecal)	SMEWW-APHA-AWWA-WEF .9221 B,2,3, E,1, 23rd Ed.2017 Multiple-Tube Fermentation Technique for Members of the Coliform Group. Thermolerant (Fecal) Coliform Procedure.	-	NMP/L	15	IAS(*)	50.00	750.00
Agua 5 punto por 3 muestras (superficial, medio y fondo)	Temperatura (campo)	Temperature. Laboratory and Field Methods SMEWW-APHA-AWWA-WEF Part 2550 B, 24th Ed (2023)	0.1	°C	15	INACAL	5.00	75.00
Agua 5 punto por 3 muestras (superficial, medio y fondo)	pH (campo)	pH Value. Electrometric Method SMEWW-APHA-AWWA-WEF Part 4500-H+ B, 24th Ed. (2023)	0.01	Und. pH	15	INACAL	5.00	75.00
Agua 5 punto por 3 muestras (superficial)	Aceites y Grasas	Oil and Grease. Liquid-Liquid, Partition-Gravimetric Method SMEWW-APHA-AWWA-WEF Part 5520 B,24th Ed. (2023)	0.4	mg/L	5	INACAL	20.00	100.00

Agua 5 punto por 3 muestras (superficial,medio y fondo)	Demanda Química de Oxígeno - (DBO)	SMEWW-APHA-AWWA-WEF Part 5210 B, 23rd Ed. 2017 Biochemical Oxygen Demand		mg/L	15	IAS	40.00	600.00
Agua 5 punto por 3 muestras (superficial,medio y fondo)	Demanda Bioquímica de Oxígeno - DQO	Chemical Oxygen Demand (COD). Closed Reflux, Colorimetric Method SMEWW-APHA-AWWA-WEF Part 5220 D, 24th Ed (2023)	5.0	mg/L	15	INACAL	40.00	600.00
Agua 5 punto por 3 muestras (superficial,medio y fondo)	Sólidos Totales Suspendidos	Solids. Total Suspended Solids Dried at 103-105°C SMEWW-APHA-AWWA-WEF Part 2540 D, 24th Ed (2023)	3.0	mg/L	15	INACAL	20.00	300.00
L.C.M.: Límite de cuantificación de Método (*) Métodos subcontratados Se identifica Parametros Acreditados ante INACAL-DA Se identifica Parametros Acreditados ante IAS (entidad conformante de ILAC, reconocida por INACAL)							<b>Total 7 (Soles):</b>	<b>2500.00</b>

GASTOS LOGISTICOS Y ADMINISTRATIVOS- SEMESTRAL+ TRIMESTRAL						
DESCRIPCIÓN	FRECUENCIA	CANTIDAD	DIAS	Precio unit. (Soles)	Precio (Soles)	
PERSONA DE CAMPO ( 1 CHOFER ANALISTA+1 ANALISTA DE CAMPO)	1	2	6	S/ 120.00	S/	1,440.00
PERSONAL PARA MONITOREO DE EMISIONES ATMOSFERICAS	1	1	1	S/ 200.00	S/	200.00
INFORMES DE MONITOREO AMBIENTAL	1	2	1	S/ 300.00	S/	600.00
GASTOS OPERATIVOS(Alimentación, hospedaje e imprevistos)	1	1	1	S/ 3,000.00	S/	3,000.00
					<b>SUB TOTAL 8</b>	<b>S/ 5,240.00</b>

**Observaciones o comentarios:**

Greenlab S.A.C se encarga de realizar el Monitoreo en Campo al 100%  
 El cliente se encarga de brindarnos la vigilancia y energía para el monitoreo de calidad de aire y emisiones  
 El servicio se realizará de manera Consecutiva la Pesquera Altair y la Pesquera Oceano Seafood-PAITA.

<b>Total 1 a 9 SIN IGV (Soles):</b>	<b>18,493.00</b>
<b>IGV (Soles): 18%</b>	<b>3,328.74</b>
<b>Total CON IGV (Soles):</b>	<b>21,821.74</b>

<b>Realizado por:</b>	Greissy Valverde Salinas
<b>Aprobado por:</b>	RRM

## Anexo A:

## I. CONDICIONES DEL SERVICIO:

1. Por razones ajenas a responsabilidad de GREEN LAB PERÚ S.A.C. que involucre :

- a). Días adicionales de medición,
- b). Postergación y/o cancelación,
- c). Ocurrencia de Imprevistos,

Se informará al Cliente y se considerará en la Facturación Final los montos correspondientes por los gastos adicionales incurridos no contemplados en la presente.

2. Para la Recepción e Ingreso de las Muestras, el contratante debe presentar :

- a). Orden de Servicio, y
- b). Cadena de Custodia, con el adecuado registro de los respectivos Datos Requeridos.

3. Los resultados de los análisis serán reportados al cliente en un Informe preliminar para confirmación de Datos Administrativos, Vía Digital por e-mail a la persona solicitante y/o contacto que autorice. El tiempo de Reporte desde la recepción o ingreso de las muestras al Laboratorio es: Matriz Aire, Ruido, Agua es de 07 a 10 días útiles, para Suelos 10 días útiles, salvo alguna excepción la cual será oportunamente comunicada.

4. El cliente es responsable de ingresar tantas Muestras como Material solicitado y entregado: Envases o frascos, Cooler, Ice pack, etc.

Para material faltante de entrega/devolución pasado de hasta 15 días calendarios y según estado de devolución, será considerado en Facturación a los costos correspondientes. Consultar a Administración-Ventas.

5. No se aceptan devoluciones de materiales en mal estado o fuera de tiempo de preservación de: Filtros, Soluciones Absorbedoras.

6. La toma de muestras Dirimientes se realizará según aplique y previo solicitud específica del contratante o entidad solicitante.

El tiempo de custodia será de acuerdo a las características de la muestra, análisis y/o perecibilidad de la misma.

## II. CONDICIONES DE PAGO:

1. Los precios unitarios no incluyen IGV. Todo pago en Dólares Americanos, se realizará con el tipo de cambio de acuerdo a lo establecido por la SUNAT, el día de emitida la factura.

2. Los precios corresponden al acuerdo previamente especificado, que puede incluir Muestreo o toma de muestra, Mediciones en campo, Transporte del personal, alimentación, alojamiento, seguridad de equipos en campo, Transporte de muestras, Análisis en el Laboratorio, entre otros Gastos Operativos. Ver ítem 1 Condiciones del Servicio.

3. Forma de pago: 50% de adelanto antes del servicio y 50% después del servicio.

El pago podrá realizarlo a través de:

BANCO CONTINENTAL al Número de cuenta en soles: 0011-0141-0100038649-98, CCI: 011-141-000100038649-98

BANCO DE LA NACIÓN (Cuenta de DETRACCIONES) Número de cuenta en soles: 00-012023502

a) Cheque a nombre de GREEN LAB PERÚ S.A.C.

b) Transferencia o Depósito a nuestras cuentas bancarias, adicionalmente de enviar el voucher de pago escaneado, indicando la Orden de Compra correspondiente, por e-mail a: [ventas@greenlabperu.com](mailto:ventas@greenlabperu.com)

## III. ACEPTACIÓN DE LA COTIZACIÓN

1. Greenlab Peru S.A.C. esta comprometido en tratar toda información obtenida de sus clientes con total confidencialidad e imparcialidad.

2. Aceptada la cotización, le solicitamos su confirmación mediante comunicación afirmativa vía e-mail, para inicio de coordinaciones del servicio, a: [ventas@greenlabperu.com](mailto:ventas@greenlabperu.com)

3. Cotización Válida por 30 días Calendarios desde su emisión, excepto relación contractual.

4. GREENLABPERÚ S.A.C. guardará confidencialidad sobre los registros y/o gestión de la información obtenida o creada durante la realización de las actividades del laboratorio, solicitará aprobación con antelación para publicar información que pretenda poner a alcance del público, excepto la información que el cliente considere pública. En caso sea requerida información del cliente por ley, se notificará al cliente o a la persona interesada la información del cliente por ley. Se notificará al cliente o a la persona interesada la información, salvo que este prohibido por ley.

5. Todos los servicios de GREENLABPERÚ S.A.C. son brindados de manera imparcial.

Atentamente:

Greissy Valverde Salinas

JEFE DE VENTAS Y MARKETING

GREEN LAB PERÚ S.A.C.





