



ASAP CONSULTING GROUP S.A.C.

Calle Luis Felipe Villarán N° 228 San Isidro - Lima
 Telf.: (51-1) 441-1559
 Celular: 993453824 / 993454564
 jhuanqui@asap-peru.com / vfigueroa@asap-peru.com
 www.asap-peru.com

PROYECTO: PLATAFORMA PARA CONDENSADOR EVAPORATIVO
 UBICACIÓN: Planta Industrial OSF-Callao
 CLIENTE: OCEANO SEA FOOD CALLAO

PARTIDAS		UND	METRADO	PARCIAL US\$	TOTAL US\$
ITEM	DESCRIPCION				
PLATAFORMA PARA CONDENSADOR EVAPORATIVO					
1.00	OBRAS PROVISIONALES				9,158.72
	CONSTRUCCIONES E INSTALACIONES PROVISIONALES				
1.01	Oficinas, Almacén y Vestidores de Personal (caseta con equipamiento)	Glb	1.00	1,152.05	
1.02	Instalación de punto de energía eléctrica provisional	Glb	1.00	60.02	
1.03	Instalación de punto de agua provisional	Glb	1.00	60.02	
1.04	Movilización de herramientas y equipos a obra	Glb	1.00	450.08	
1.05	Desmovilización de herramientas y equipos	Glb	1.00	450.08	
1.06	Transporte de materiales a obra	Glb	1.00	600.11	
1.07	Baño Químico - Se utilizara los servicio de OSF	Glb	0.00	0.00	
1.08	SEGURIDAD Señalización temporal	Glb	1.00	120.03	
1.09	Prevencionista a cargo de ASAP	Glb	1.00	1,800.32	
1.10	SCTR, EPPS, ex. medico y charlas	Glb	1.00	3,055.75	
1.11	Andamios, bandejas, soportes especiales, arriostres y anexos - suministro. por ASAP	Glb	1.00	1,410.26	
1.12	Cuota sindical - No se considera pagos por este concepto.	Glb	0.00	0.00	
2.00	TRABAJOS PRELIMINARES				216.31
2.01	Trazo, niveles y replanteo inicial	Glb	1.00	66.28	
2.02	Limpieza de obra	Glb	1.00	150.03	
3.00	MOVIMIENTO DE TIERRAS				881.95
3.01	Corte de losa	Glb	1.00	63.62	
3.02	Demolición de losa de cisterna	Glb	1.00	245.90	
3.03	Demolición de losa de piso	Glb	1.00	213.34	
3.04	Excavación de cimentación de zapatas, muros y otros	Glb	1.00	144.57	
3.05	Relleno y compactación de cimientos, zapatas con material propio	Glb	1.00	22.48	
3.06	Eliminación de desmonte producto de mov. de tierras y cimentaciones	Glb	1.00	96.02	
3.07	Eliminación de desmonte producto de demoliciones	Glb	1.00	96.02	
4.00	CONCRETO SIMPLE				278.79
4.01	Solado para cimentaciones	Glb	1.00	82.29	
4.02	Falsa Zapata. Concreto, f'c= 100 kg/cm2, dosificación con cemento HS antihumedad/salitre	Glb	1.00	196.50	
5.00	CONCRETO ARMADO				4,186.93
5.01	ZAPATAS				
	Concreto f'c= 210 kg/cm2, dosificación con cemento HS, antihumedad/salitre	Glb	1.00	743.56	
	Encofrado	Glb	1.00	155.69	
	Acero de refuerzo, fy= 4,200 kg/cm2	Glb	1.00	481.94	
5.02	PEDESTALES				
	Concreto f'c= 210 kg/cm2, dosificación con cemento HS, antihumedad/salitre	Glb	1.00	392.91	
	Encofrado	Glb	1.00	355.75	
	Acero de refuerzo, fy= 4,200 kg/cm2	Glb	1.00	907.68	
	Curado con agua/plástico	Glb	1.00	18.73	
5.03	LOSA DE PISO, e=.20 mts.				
	Concreto f'c= 210 kg/cm2, dosificación con cemento HS, antihumedad/salitre	Glb	1.00	209.13	
	Acero de refuerzo, fy= 4,200 kg/cm2 - 1 malla	Glb	1.00	177.44	
	Curado con agua/plástico	Glb	1.00	6.61	
	Sello epóxico semirrígido en juntas	Glb	1.00	161.31	

5.04	LOSA DE TECHO DE CISTERNA, e=.20 mts.			
	Concreto f'c= 210 kg/cm2, dosificación con cemento HS, antihumedad/salitre	Glb	1.00	178.60
	Encofrado	Glb	1.00	118.02
	Acero de refuerzo, fy= 4,200 kg/cm2 - 1 malla	Glb	1.00	166.79
	Curado con agua/plástico	Glb	1.00	6.22
	Corte de losa para juntas de contracción de fragua	Glb	1.00	2.65
	Sello epóxico semirrígido en juntas de contracción	Glb	1.00	103.90

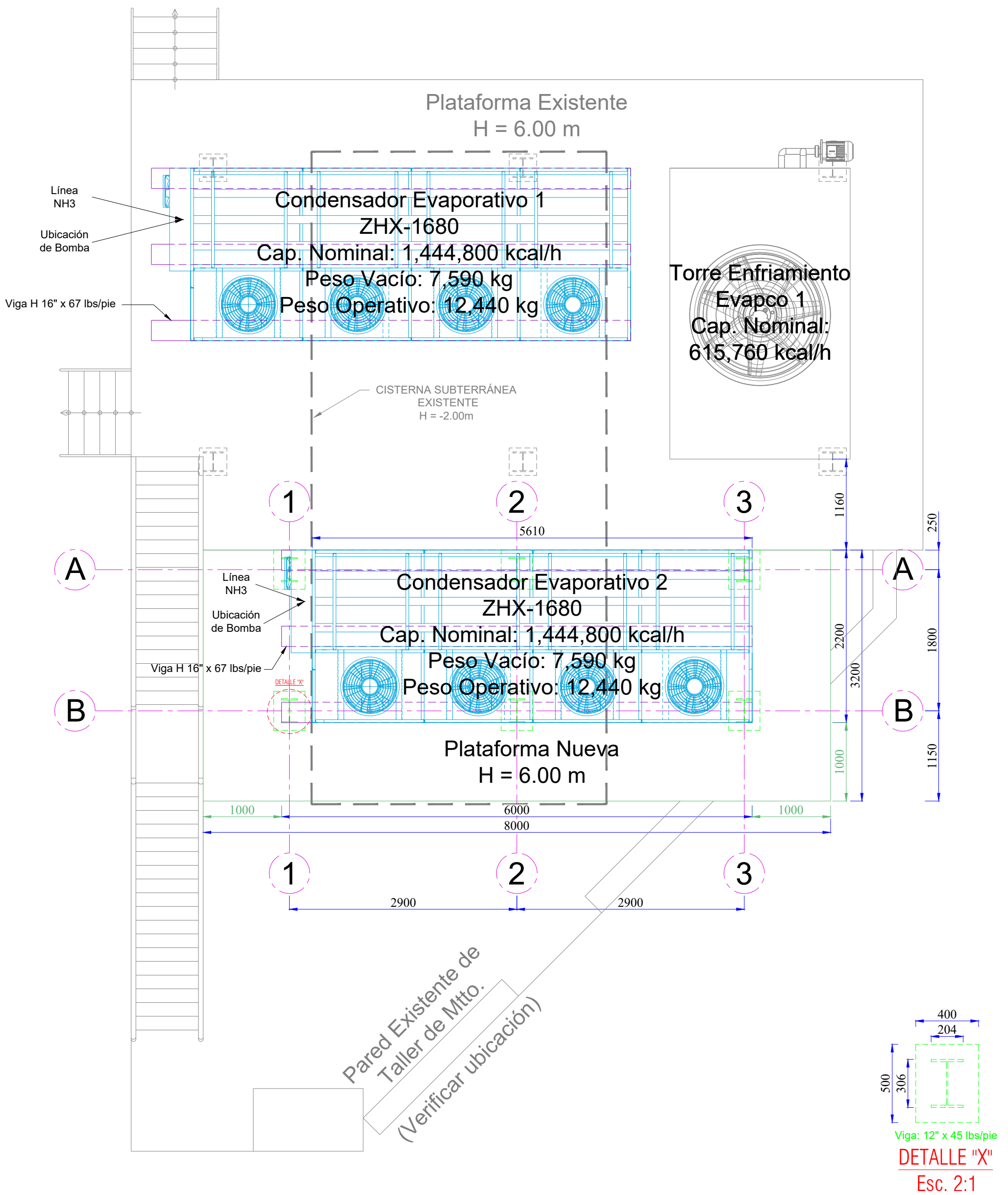
6.00	ALBAÑILERIA, REVOQUES, PISOS Y ANEXOS			61.50
6.01	Sempulido de losas	Glb	1.00	61.50

7.00	ESTRUCTURA METALICA			28,715.80
	FABRICACION			
	MATERIALES			
7.01	Columnas H	Glb	1.00	3,682.24
7.02	Vigas Principales H	Glb	1.00	2,125.19
7.03	Vigas Secundarias H	Glb	1.00	1,391.08
7.04	Viguetas	Glb	1.00	381.99
7.05	Arriostres X y escuadras	Glb	1.00	442.42
7.06	Arriostres Horizontales	Glb	1.00	153.21
7.07	Plancha estriada	Glb	1.00	1,917.44
7.08	planchas de anclaje	Glb	1.00	484.00
7.09	Baranda	Glb	1.00	652.77
	CONSUMIBLES			
7.10	Discos de corte, soldadura, desbaste y otros	Glb	1.00	900.16
	OTROS			
7.11	Pintura epóxica: Base + disolvente	Glb	1.00	750.14
7.12	Pintura epóxica: Acabado + disolvente	Glb	1.00	750.14
	INSTALACION Y MONTAJE			
7.13	Subcontrato Estructura (fabricación, montaje y pintado)	Glb	1.00	10,585.89
7.14	Baranda	Glb	1.00	912.34
7.15	Arenado y aplicación de pintura base	Glb	1.00	2,400.43
	PARTIDAS VARIAS			
7.16	Pernos de anclaje en columnas, perf., epóxico Hilti RE500 o similar	Glb	1.00	421.21
7.17	Grout en base de columnas	Glb	1.00	450.08
7.18	Desmontaje de escalera existente	Glb	1.00	135.03
7.19	Montaje de escalera existente	Glb	1.00	180.04

	COSTO DIRECTO :		43,500.00
	GS GS (5.00%) :	5.00%	2,175.00
	UTILIDAD (9.00%) :	9.00%	3,915.00
	COSTO TOTAL SIN I.G.V. :		49,590.00

Tiempo de entrega: 07-09semanas

Forma de Pago: 50% de Adelanto + Saldo segun valorizaciones quincenales



VISTA DE PLANTA

LEYENDA

COLUMNAS NUEVAS	
PLATAFORMA NUEVA	
VIGAS H 16" x 67 lbs/pie	
CONDENSADOR NUEVO	
EXISTENTE	

SÍMBOLO ISO/DIN	DISEÑO-REVISIÓN	FIRMA	FECHA	CLIENTE :
	DISE.: L.GUTIÉRREZ		11/12/23	OCEANO SEAFOOD S.A. PLANTA - CALLAO
	PROY.: M.GARCÍA		11/12/23	DESCRIPCIÓN :
ESCALA : S/E	J.ING.: M.HERRERA		11/12/23	EQUIPAMIENTO FRIGORÍFICO VISTA DE PLANTA - MONTAJE MONTAJE DE PLATAFORMA NUEVA, VIGAS H y CONDENSADOR EVAP. 2
UNIDADES: mm	G.TEC.: D.TRINIDAD		11/12/23	
	G.PRO.: J.HUANQUI		11/12/23	

Plano N°:	Pt-1D	ASAP CONSULTING GROUP SAC
Rev.:	R8	- Luis Felipe Villarán 228 San Isidro Lima 27- Perú. - Junín 247 Florida baja, Chimbote. - Los Sauces Mza. G Urb. Los Jardines II Etapa, Piura. T (51-1) 441-1559 Central F (51-1) 441-1656
Num.:		www.asap-peru.com



GENERAL