

COD. Parte: ----

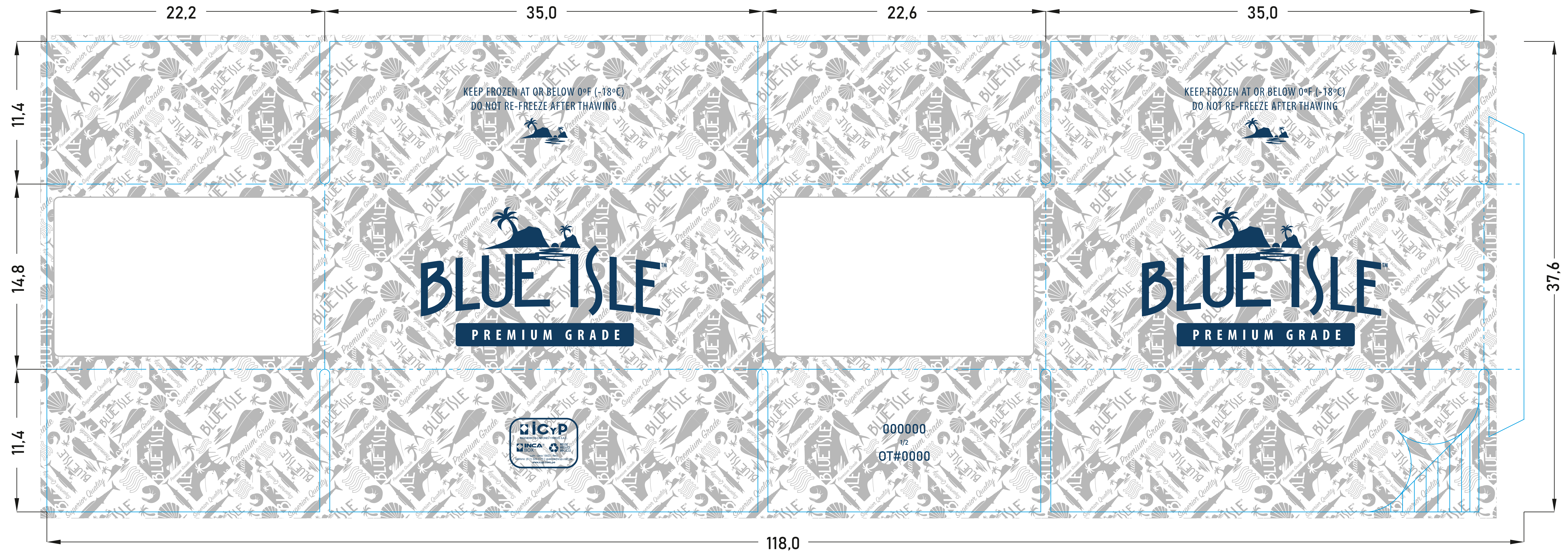
COD. Cliente: ----

Fecha: 11-01-2023

Arte Final FLEXO Versión 1

Cliente: OCEANO SEAFOOD S.A.			Combinación		Onda	COLORES 1 GRIS INK 052 2 VERDE GCM1 3213 Edición X 3 AZUL GCM1 33 Edición X 4 COLOR CODIGO Edición 5 COLOR CODIGO Edición				
Descripción: CAJA BLANCA IMPRESA ISLE BLUE MAHI MAHI 10 LBS 21.8X34.2X13.8			INCA 14-6-6-7-3		BC					
Impresión: BLUE ISLE MAHI MAHI PORTIONS 10 LBS			Cara Exterior	Cara Interior						
Modelo: C25 - CAJA TROQUELADA		Recubrimiento: CERA LINER INTERNO		BLANCO	MARRÓN					
Medidas Internas cm:	21,8 Ancho	34,2 Largo	13,8 Alto	Medidas de Paño cm:	78,2 Ancho		120,0 Largo			
Tolerancia ± 0.2				Sello ICYP SI Lote SI	ECT Kgf/m	---				
Medidas Externas cm:			---		---		Cliché ----	Troquel T000760	Cav. 2	Área Cliché: ---- cm ² Diseñador: FG 1.1 Janet

Observaciones:



↑ ALIMENTACIÓN A MÁQUINA ↑
APSTAR 1628
98.704% - LPI

Ejecutivo de Ventas:
FERNANDO LADRON

FIRMA

Aprobación Cliente:

FIRMA

NOTA: ESTIMADO CLIENTE SÍRVASE REVISAR CUIDADOSAMENTE LA INFORMACIÓN CONTENIDA. INGENIERÍA EN CARTONES Y PAPELES. SE RESPONSABILIZA ENTREGAR EL PRODUCTO FINAL SEGÚN ARTE APROBADO. NO ES RESPONSABLE DE POSIBLES ERRORES QUE FUERAN PASADOS POR ALTO. LOS COLORES MOSTRADOS EN ESTE ARTE SON REFERENCIALES. VER CARTILLA DE COLOR GCM1. EL USO Y MARCA DEL PRODUCTO FINAL NO ES RESPONSABILIDAD NUESTRA.