

Cotización

Nº Oferta: **422068426**
 Impr.: 11.03.2024
 Cliente N°: 41006753

Página 1 / 5

SEW EURODRIVE DEL PERÚ S.A.C.
 OCEANO SEAFOOD S.A.
 Sr. David Paucar
 AV. MANUEL OLGUIN 211
 150140 LIMA- SANTIAGO DE SURCO

Su contacto:
Sr. Jorge Siblesz
 Vendedor Externo
 Móvil +5101982038352
 jorge.siblesz@sew-eurodrive.com.pe

Lima Oficina de Ventas
 Tel. 208-6700

Sr. Mauricio Silva
 Cotizador
 mauricio.silva@sew-eurodrive.com.pe

Fecha de solicitud: 11.03.2024

Estimado Sr. David Paucar,

Gracias por su interés en nuestros productos y servicios. Le agradecemos su solicitud y procedemos a enviarle la presente oferta de acuerdo a nuestras Condiciones Generales de Venta, las mismas que se encuentran en el presente link https://www.sew-eurodrive.com.pe/meta_seiten/general_terms_and_condi, así como también en nuestra página web www.sew-eurodrive.com.pe.

Números de Cuenta Nacionales:
 BANCO CONTINENTAL:
 Soles(S/.)0011-0178-16-0100016361 / Dólares(US\$)0011-0178-19-0100016388
 BANCO DE CREDITO DEL PERU:
 Soles(S/.)193-1113090-0-33 / Dólares(US\$)193-1088882-1-16
 Número de Cuenta para el Extranjero:
 BANCO DE CREDITO DEL PERU: Dólares(US\$) SWIFT: BCPLPEPL - Cta.Cte. 193-1088882-1-16
 BANCO BBVA PERU: SWIFT: Euros(€) BCONPEPL - Cta.Cte. 0011-0178-0100050071-18
 Enviar constancia de abono al correo cobranzas.sew@sew-eurodrive.com.pe.

Pos	Ctd	Descripción Nº Ref	Precio/Unidad Neto PEN	Precio total Neto PEN
Su referencia de producto:				
01	1 PZA	Motorreduct engr. cilíndricos R87 DRN112M4 Transportador M1	10,729.59	10,729.59
		Total sin IG		10,729.59
		Descuento pedido -18.00 % de 10,729.59		-1,931.33
		Valor material sin IG		8,798.26
		IG 18.00 % de 8,798.26		1,583.69
Importe total PEN				10,381.95

El plazo de entrega se contará a partir de la recepción del pedido oficial por parte del Cliente y de la completa clarificación de las características técnicas del mismo. Tenga en cuenta que modificaciones posteriores de las características del equipo una vez tramitado el pedido del mismo pueden dar lugar a variaciones del último precio y plazo de entrega indicados.

Véanse las páginas siguientes para una información más detallada de los datos de las posiciones.

Condición de pago: Pago Anticipado



SEW-EURODRIVE DEL PERÚ SAC
 RUC: 20471133770
 Calle Los Calderos 122 - Ate
 Telf.: +51 1 2086700
 ventas@sew-eurodrive.com.pe
 www.sew-eurodrive.com.pe

Arequipa
 Calle España Mz G Lt. 17
 Parq. Industrial Río Seco
 Cerro Colorado
 Telf.: 054 -275609
 ventas@sew-eurodrive.com.pe
 www.sew-eurodrive.com.pe

Trujillo
 Av. América Norte 1236
 ventas@sew-eurodrive.com.pe
 www.sew-eurodrive.com.pe

Bolivia
 Telf.: +59171688445
 ventas@sew-eurodrive.com
 www.sew-eurodrive.com.pe

Ecuador (Zona Sur)
 Telf.: +593980944274
 ventas@sew-eurodrive.com
 www.sew-eurodrive.com.pe

Cotización

Nº Oferta: **422068426**

Impr.: 11.03.2024

Página 2 / 5

Terminos de entrega: CPT LIMA "Incoterms 2020"
Validez hasta: 26.03.2024
Plazo de entrega: 5 días hábiles salvo venta previa



SEW-EURODRIVE DEL PERÚ SAC
RUC: 20471133770
Calle Los Calderos 122 – Ate
Telf.: +51 1 2086700
ventas@sew-eurodrive.com.pe
www.sew-eurodrive.com.pe

Arequipa
Calle España Mz G Lt. 17
Parq. Industrial Río Seco
Cerro Colorado
Telf. : 054 -275609
ventas@sew-eurodrive.com.pe
www.sew-eurodrive.com.pe

Trujillo
Av. America Norte 1236
ventas@sew-eurodrive.com.pe
www.sew-eurodrive.com.pe

Bolivia
Telf.: +59171688445
ventas@sew-eurodrive.com
www.sew-eurodrive.com.pe

Ecuador (Zona Sur)
Telf.: +593980944274
ventas@sew-eurodrive.com
www.sew-eurodrive.com.pe

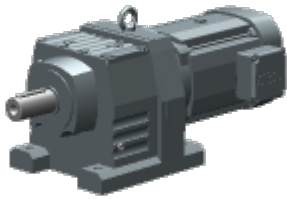
Cotización

Nº Oferta: **422068426**

Impr.: 11.03.2024

Página 3 / 5

Pos	Ctd	Nº Ref	Precio/Unidad PEN	Precio total PEN
01	Su referencia de producto:	Transportador M1		
	1 PZA		10,729.59	10,729.59
	Motorreduct engr. cilíndricos R87 DRN112M4			



Nota:

El color y la especificación técnica pueden diferir de este dibujo. Para la especificación técnica por favor consulte los datos siguientes.

Enlaces a la documentación:



Velocidad [r/min]	: 1769 / 48
Índice reducción total [i]	: 36.84 / Finito
Nº de dientes nom/denominador	: 29469/800
Ma max [Nm]	: 1550
Par de salida [Nm]	: 795
Factor de servicio SEW FB	: 1.95
Posición de montaje IM	: M1
Pos. caja bornas/Entr. cables	: 0 (R) / normal
Lubricante / Cantidad [L]	: CLP 220 Aceite mineral / 2.30
Capa de pintura	: Capa final RAL7031 (gris azulado)

Reductor	: R87
Extremo eje de salida	: 50x100 mm
Diseño extremo eje	: con chavetero/con chaveta
Nº Mirillas de cristal	: 1
Posición de mirilla aceite 1	: B52
Variante de ventilación	: Estándar
Estado de entrega	: Válvula de ventilación montada
HojaDiametrAgujero tapónRoscad	: 01001__96

Cotización

Nº Oferta: **422068426**

Impr.: 11.03.2024

Página 4 / 5

Pos	Ctd	Nº Ref	Precio/Unidad PEN	Precio total PEN
		Nº de documentación A	: 27801357	
		Despiece	: 63109387	
		Motor	: DRN112M4	
		Potencia Motor (kW)	: 4	
		Frecuencia del motor [Hz]	: 60	
		Tipo de servicio S1-S10	: S1	
		Tensión motor [V] / Conexión	: 230/460 Doble estrella / Estrella	
		Corriente nominal [A]	: 14.10 / 7.10	
		Cos phi	: 0.76	
		Esquema de conexiones	: R76 / 680430506	
		Tipo Aislamiento /IP	: 155(F) / 55	
		Clase Eficiencia internacional	: IE3	
		Eficiencia		
		50/75/100% Pn [%]	: 88.5 / 89.6 / 89.5	
		Especificaciones de diseño	: IEC 60034	
		Marcado CE	: No	
		Caja de Bornas	: Parte inferior caja de bornas de aluminio con agujeros roscados de 1xM32, 1xM16	
		Nº de documentación A	: 25957074	
			: 26861313	
			: 30589460	
		Placa de características	: Español	
		Posición placa características	: 270º	
		Idioma inst. func.A / Cantidad	: Inglés / 0	
		Pzas repuesto/Idioma /Cantidad	: Inglés / 0	
		Partida estadística	: 85015220	
		peso neto [KG]	: aprox. 105/PZA 105/Pos.	

Peso neto aprox. 105 KG

Total sin IG	10,729.59
Descuento pedido -18.00 % de 10,729.59	-1,931.33
Valor material sin IG	8,798.26
IGV 18.00 % de 8,798.26	1,583.69
Importe total	PEN 10,381.95

Condición de pago: Pago Anticipado
Terminos de entrega: CPT LIMA "Incoterms 2020"

¿Necesita usted más información sobre su oferta?

El resumen de operaciones le proporcionará tras una única habilitación una vista general compacta sobre sus ofertas actuales:



SEW-EURODRIVE DEL PERÚ SAC
 RUC: 20471133770
 Calle Los Calderos 122 – Ate
 Telf.: +51 1 2086700
 ventas@sew-eurodrive.com.pe
 www.sew-eurodrive.com.pe

Arequipa
 Calle España Mz G Lt. 17
 Parq. Industrial Río Seco
 Cerro Colorado
 Telf.: 054-275609
 ventas@sew-eurodrive.com.pe
 www.sew-eurodrive.com.pe

Trujillo
 Av. América Norte 1236
 ventas@sew-eurodrive.com.pe
 www.sew-eurodrive.com.pe

Bolivia
 Telf.: +59171688445
 ventas@sew-eurodrive.com
 www.sew-eurodrive.com.pe

Ecuador (Zona Sur)
 Telf.: +593980944274
 ventas@sew-eurodrive.com
 www.sew-eurodrive.com.pe

Cotización

Nº Oferta: **422068426**

Impr.: 11.03.2024

Página 5 / 5

https://www.sew-eurodrive.com.pe/os/c/main.do?viewset=OVERVIEW&type=quotation&language=ES_ES&utm_source=output

Allí recibirá también datos CAD, documentaciones o datos técnicos de producto para los productos ofertados.

Link con la hoja de dimensiones

Posición 01

- <https://docu.sew-eurodrive.com/StorageService/api/Download/ed26d248-b7d2-4246-a6c1-f69ce8dd651c>
- <https://docu.sew-eurodrive.com/StorageService/api/Download/9be62bd1-8bd3-4b7d-be90-c7b64af94c09>

Esperamos que la presente oferta sea de su interés y si resulta aceptada, nos veremos complacidos de procesar su pedido una vez que hayamos recibido su Orden de compra. Por favor, no dude en consultarnos por cualquier consulta.

Un cordial saludo,

SEW – EURODRIVE DEL PERÚ

Por favor, indique nuestro número de oferta 422068426 en toda la correspondencia, esto nos permitirá procesar su pedido de forma más rápida y eficiente.

Atención:

Este cálculo se ha realizado con los datos facilitados por su empresa/representante. Se asume que estos datos son correctos y completos para la selección del accionamiento de esta aplicación. Por favor, verifiquen que los datos se han tomado correctamente y que nuestras estimaciones son válidas.

Las características técnicas y condiciones comerciales indicadas en la presente oferta prevalecerán sobre cualesquiera otras recogidas en su solicitud de oferta / especificaciones / pedido. Aquellas que no figuren mencionadas de manera expresa en la presente oferta, estarán fuera del alcance de la misma.

Restricción de ventas y uso para ciertos fines:

La mercancía, suministro y/o servicio descrito en la oferta, cotización, pedido, orden de compra y/o contrato es de fabricación exclusiva para uso civil/industrial y no deberá ser usado para fines militares que tengan alguna relación con armas químicas, biológicas, nucleares, misiles y/o cualquier equipo o maquinaria capaz de transportar esas armas.

Asimismo, los productos y/o servicios pueden estar sujetos a regulaciones o restricciones legales en relación con su venta o distribución a clientes o países que se encuentren con prohibiciones a la importación y/o exportación. Si tiene alguna pregunta, póngase en contacto con su representante de SEW EURODRIVE o visite la siguiente ruta: Términos y condiciones de venta: https://www.sew-eurodrive.com.pe/meta_seiten/general_terms_and_conditions.html



SEW-EURODRIVE DEL PERÚ SAC
RUC: 20471133770
Calle Los Calderos 122 – Ate
Telf.: +51 1 2086700
ventas@sew-eurodrive.com.pe
www.sew-eurodrive.com.pe

Arequipa
Calle España Mz G Lt. 17
Parq. Industrial Río Seco
Cerro Colorado
Telf.: 054 -275609
ventas@sew-eurodrive.com.pe
www.sew-eurodrive.com.pe

Trujillo
Av. América Norte 1236
ventas@sew-eurodrive.com.pe
www.sew-eurodrive.com.pe

Bolivia
Telf.: +59171688445
ventas@sew-eurodrive.com
www.sew-eurodrive.com.pe

Ecuador (Zona Sur)
Telf.: +593980944274
ventas@sew-eurodrive.com
www.sew-eurodrive.com.pe