

INFORME DE TRABAJO ELÉCTRICO

Empresa ejecutora: TESTRUCTURA

Cliente: OCEANO SEAFOOD

Descripción del trabajo realizado

Se realizó la instalación de bandejas, acometida general e instalación de tablero de distribución autoportado, con la finalidad de alimentar 6 compresores herméticos, garantizando una correcta distribución de energía y operación segura de los equipos.

Detalle técnico del trabajo

- Sistema de alimentación: Trifásico.
- Tensión de trabajo: 440 VAC.
- Cantidad de equipos alimentados: 6 compresores herméticos (Blast Freezer / Prod.Hielo)
- Tipo de instalación: Bandejas portacables con tendido de conductores de potencia.
- Tablero instalado: Tablero de distribución autoportado.

Ejecución de trabajos por días:

Día 1: Orden y tendido de cables

- **Ordenamiento del área de trabajo**



- **Tendido inicial de cables de potencia**



- **Clasificación y distribución de conductores**



Día 2: Colocación de bandejas en caliente y cableado

- **Instalación de bandejas portacables**



- **Fijación de soportes metálicos**



- **Tendido y acomodo de cables**

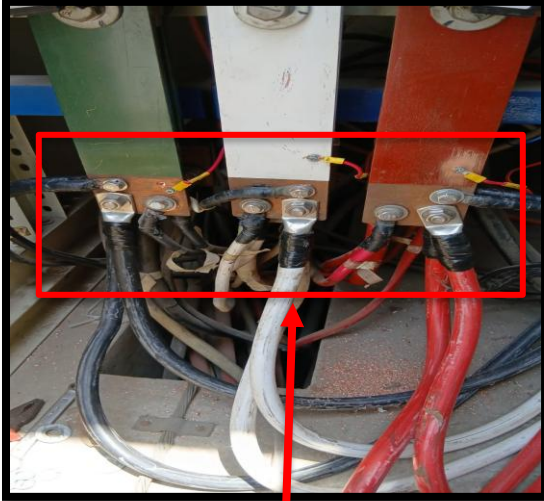


Día 3: Instalación de tablero y pruebas

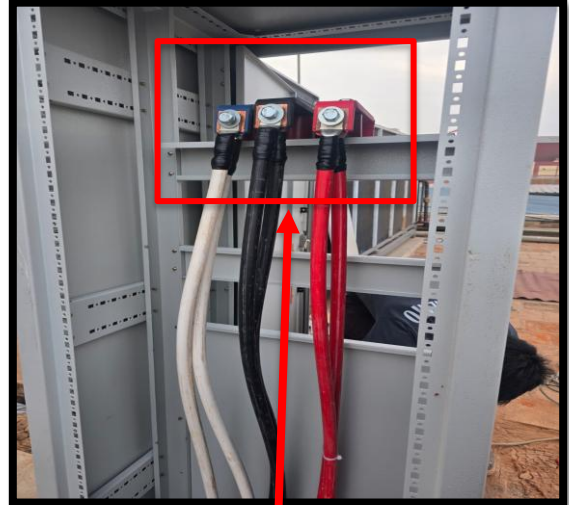
- **Instalación de tablero autosoportado**



- **Conexión de acometida principal**



Fijación de las líneas : R -S- T
SALIDA DE ALIMENTACION 440VAC
Desde Llave de caja moldeada de 2500A



Fijación de las líneas : R -S- T
ENTRADA DE ALIMENTACION 440VAC
Llegada a Llave de caja moldeada de 800A

- **Pruebas en caliente del Sistema 440 VAC (L1-L2-L3)**



Se verifico la correcta Alimentación 440VAC en las 3 líneas de entrada obteniéndose los siguientes valores:

L1-L2 : 460

L2-L3: 463

L1-L3: 462

ANEXOS



Imagen1: Llave trifásica de caja moldeada empotrado en base metálica de fijación, se dejó con barras de cobre a la salida para la instalación de acometidas de los tableros del Blast freezer y productor de hielo.

Imagen 1



Imagen2: El tablero auto soportado cuenta con un mandil para evitar el ingreso de polvos y partículas corrosivas que pueden dañar el equipo.

Imagen 2

Alcance de los trabajos

- Instalación de bandejas portacables
- Tendido de cableado
- Instalación de acometida
- Montaje de tablero
- Pruebas eléctricas

Observaciones:

Los trabajos fueron ejecutados cumpliendo con las normas de seguridad eléctrica vigentes.

Nombre y firma del responsable

Empresa: TESTRUCTURA