



**Señores:** PESQUERA ALTAIR S.A.C.

**Atención:** Ing. Aníbal Castillo Castillo

Tel: 916207324

Email:

A continuación, remitimos la cotización solicitada.

## **I. SELLADORA CONTÍNUA CON IMPRESIÓN A TINTA/RELIEVE FRD-1000HV**

### **I.1 DESCRIPCIÓN**

Selladora semiautomática de banda continua, construido de acero inoxidable AISI 304, diseñado para sellar herméticamente varios tipos de bolsas de plástico como: polietileno, polipropileno, polipropileno biorientado, Nylon, monocapa o laminados de diferentes polímeros.

Cuenta con controlador de temperatura constante y velocidad de sellado regulable ahorrando el consumo de energía.

Tiene un sistema de grabación a tinta para imprimir la fecha de vencimiento y lote de producción.

El modelo FRD-1000HV *puede ser ensamblado en forma horizontal y vertical según la aplicación y necesidad del cliente.*

### **I.2 CARACTERISTICAS PRINCIPALES**

- Estructura robusta de acero inoxidable AISI 304.
- Control de velocidad de faja transportadora regulable.
- Controlador de temperatura digital programable.
- Faja transportadora regulable en altura y posición horizontal.
- Soportes de goma de jebe para una buena estabilidad.
- Cuenta con un botón de parada de emergencia
- Cable de alimentación con protección a tierra.
- Impresora de datos de producción a **tinta / relieve** (hasta 2 líneas)
- Letras de bronce de alta calidad (impresora)

### **I.3 APLICACIONES**

Utilizado para envasar alimentos y no alimentos como: granos, polvos, jugos, derivados lácteos, derivados de panadería, medicamentos, componentes electrónicos, repuestos, etc.



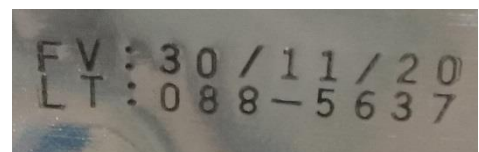
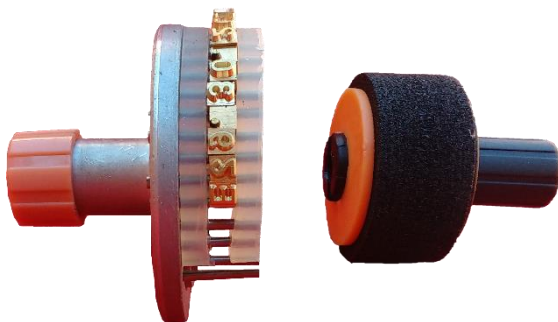
## 1.4 ESPECIFICACIONES TÉCNICAS

MODELO	FRD-1000HV
Marca	SIMAG INDUSTRIAL PERÚ S.A.C
Potencia total	700 W
Voltaje	220 VAC / 60 Hz
Ancho de sellado	6-12 mm
Altura de la bolsa	42cm (bolsa con producto)
Ancho de la bolsa	Ilimitado
Controlador de temperatura	Digital (0-400°C)
Espesor de la bolsa	20 – 150 µm
Tipo de impresión	A tinta solida con alto relieve (máximo 2 líneas)
Capacidad de faja transportadora	5Kg
Velocidad de producción	0-12 metros/minuto
Dimensiones ( L x W x H)	920 x 370 x 560 mm
Peso	25 Kg

## 1.5 CODIFICADORA

### 1.5.1 Características

- Sistema de impresión a tinta solida
- Posee un controlador de temperatura independiente al de las mordazas de sellado.
- Lugar de impresión sobre la bolsa regulable
- Cuenta con tipos (letras) robustas de bronce.
- Capacidad de impresión de 1 a 2 líneas con 40 caracteres (máximo).





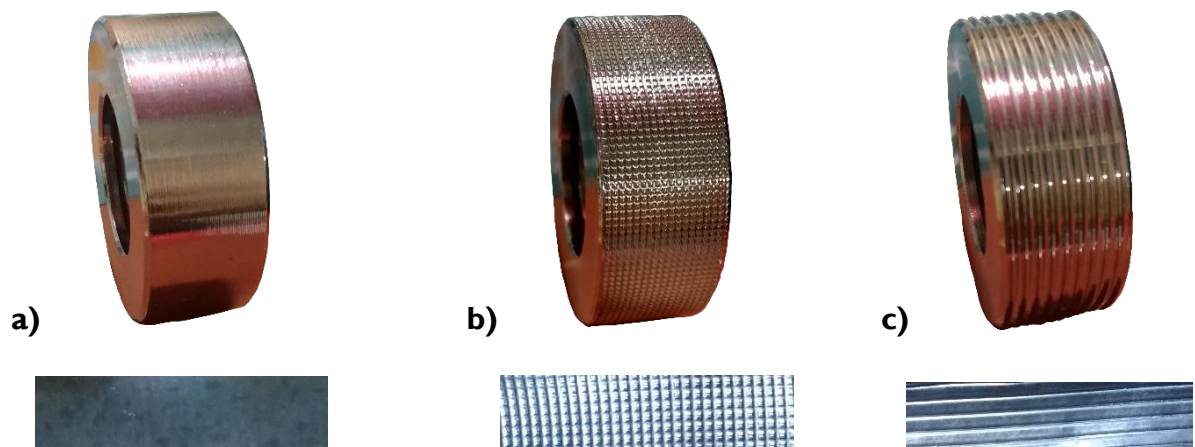
## 1.6 IMÁGENES



## 1.7 AREA DE SELLADO CON ACABADO ESTÉTICO

La máquina cuenta con una rueda de presión para darle el acabado del sello en la bolsa.

El cliente puede escoger entre tres tipos de acabado para el sellado los cuales son:





Donde:

**a) Rueda de presión para acabado plano:** Permite obtener un área de sellado con acabado plano.

**b) Rueda de presión para acabado a cuadros:** Permite obtener un área de sellado con acabado cuadrículado.

**c) Rueda de presión para acabado a rayas:** Permite obtener un área de sellado con acabado a rayas horizontales.

## II. CINTA DE TEFLÓN PTFE 750x15mm PARA SELLADORA CONTINUA



### II.1 ESPECIFICACIONES TÉCNICAS

Cinta de teflón	
Longitud	750 mm
Ancho	15 mm
Espesor	0.25 mm
Material	Politetrafluoroetileno PTFE
Color	Marrón
Temperatura de trabajo	-60°C - 350°C



### III. CORREA DENTADA DE NEOPRENO PARA SELLADORA CONTINUA



#### III.I ESPECIFICACIONES TÉCNICAS

<b>Longitud total</b>	656 mm
<b>Dientes</b>	164 dientes
<b>Ancho</b>	5.5 mm
<b>Espesor</b>	4 mm
<b>Material</b>	Neopreno
<b>Color</b>	Marrón claro

#### III.I RESUMEN DE COSTOS

DESCRIPCION	CANTIDAD	P. UNITARIO	P. TOTAL (S/)
Selladora continua FRD-1000HV	1 UND	S/2500.00	S/2500.00
Cinta de teflón PTFE 750x15mm	24 UND	S/13.50	S/324.00
Correa dentada 656x5.5mm	12 UND	S/24.00	S/288.00
TOTAL			<b>S/3112.00</b>

**SON TRES MIL CIENTO DOCE Y 00/100 SOLES, INCLUIDO EL IGV.**



### III. CONDICIONES COMERCIALES

#### 3.1 LUGAR DE ENTREGA

- En nuestras instalaciones o envío hasta la agencia de transportes de su ciudad.

#### 3.2 TIEMPO DE ENTREGA

- Inmediato después de recibir el pago.

#### 3.3 CONDICIONES Y FORMA DE PAGO

- 100% al contado (transferencia bancaria)

**NOTA: En caso de depósito por ventanilla o agente, las comisiones por la operación deben ser asumidos por el cliente.**

#### 3.4 GARANTIA

- 1 año contra todo defecto de fabricación, no cubriendo el mal uso y consumibles.

#### 3.5 VALIDEZ DE LA OFERTA

- 10 días

#### NOTA:

A la aceptación de la presente propuesta, sírvase abonar a nuestra cuenta el monto estimado incluido el IGV.



**BANCO:** BBVA CONTINENTAL

**CUENTA EN SOLES:** 0011 0229 0200813265 22

**CÓDIGO DE CUENTA INTERBANCARIO:** 011 229 000200813265 22

**TITULAR DE LA CUENTA:** SIMAG INDUSTRIAL PERÚ S.A.C

**RUC:** 20602130852

Atte:

Edwin Quille

Asesor técnico – comercial, Móvil: 921148936