

## **INFORME DE TRABAJOS REALIZADOS EN PESQUERA ALTAIR S.A.C.**

### **ASUNTO : CAMBIO DE SECCIONADORES DE ESTRUCTURA DE MEDIA TENSIÓN EN PUNTO DE DISEÑO**

---

#### **OBJETIVO:**

Informar a la empresa Pesquera Altair S.A.C. sobre el cambio de seccionadores tipo CUT-OUT realizado en la planta de procesos, ubicada en carretera Tierra Colorada S/N Zona Industrial de Paita Baja del distrito de Paita.

#### **ANTECEDENTES:**

- La planta cuenta con 02 juegos de seccionadores tipo CUT-OUT previos a la medición en mal estado (con óxido).
- Se optó por el cambio del juego de seccionadores en el punto de diseño para evitar un corte prolongado en caso de producirse una avería de los mismos y evitar solicitar autorización a la concesionaria.
- En caso de cualquier avería futura producida después del punto de diseño se podría realizar la suspensión de servicio desde los seccionadores ubicados en dicho punto.

#### **MATERIAL Y EQUIPO UTILIZADO**

- 01 pértiga de 05 cuerpos
- 01 par de guantes dieléctricos de 27 KV clase 2
- 01 juego de Herramientas de electricista
- 03 seccionadores tipo CUT-OUT
- 03 fusibles tipo chicote
- Camión Grua
- Canastilla

#### **DESCRIPCIÓN DEL TRABAJO**

- Se retiran los portafusibles haciendo uso de la pértiga y los guantes dieléctricos.
- Se retiraron los 03 CUT OUT del PMI haciendo uso de la pértiga y los guantes dieléctricos.
- Se procede al cambio de los 03 seccionadores tipo CUT-OUT en la estructura del punto de diseño.

- Se procede a realizar limpieza de todos los elementos que forman parte de dicha estructura.
- Se aplica silicona dieléctrica en los seccionadores ubicados en las estructuras de media tensión del punto de diseño (seccionadores nuevos), así como de los ubicados en el PMI.
- Se reponen los portafusibles haciendo uso de la pértiga y los guantes dieléctricos.
- El servicio queda conforme.

Paita, 30 de septiembre de 2019

## PANEL FOTOGRÁFICO

### TRABAJO REALIZADO

#### A) Seccionadores en mal estado cambiados





## **B) Realización del trabajo**

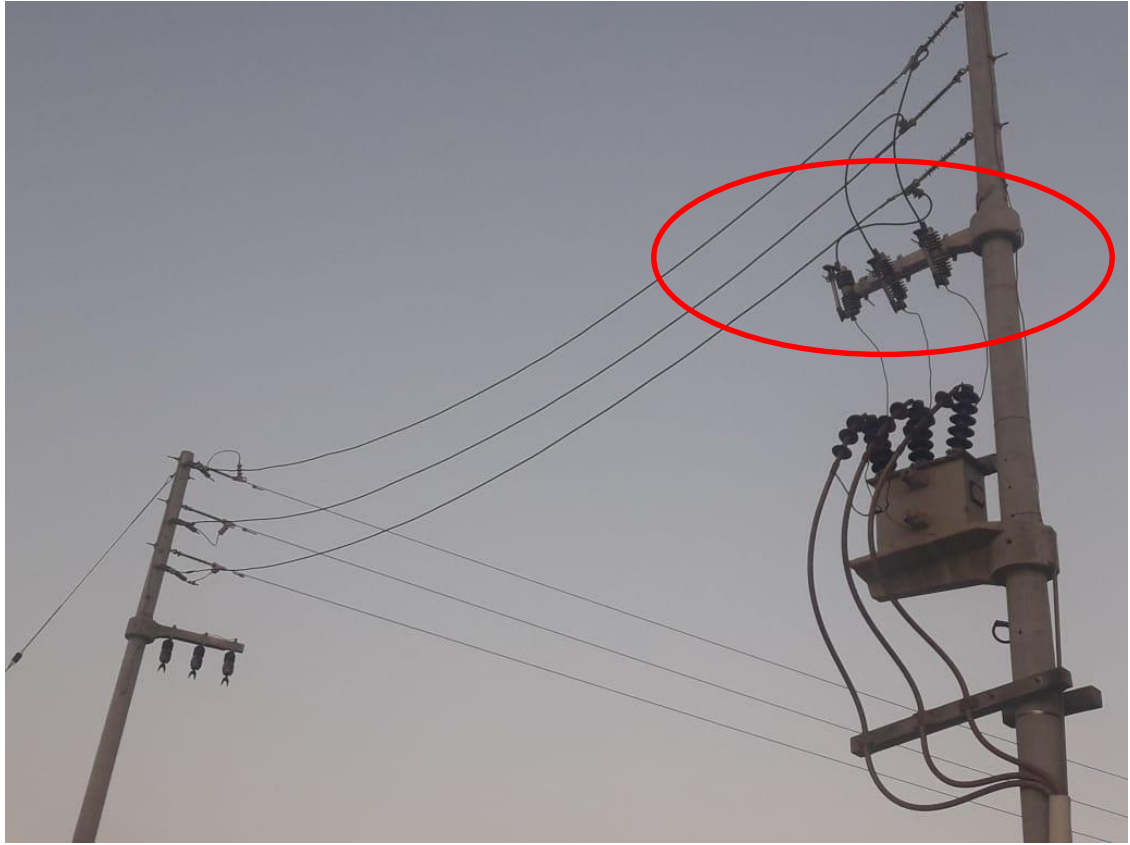




**A) Necesidades urgentes**

**Cambio de seccionadores en PMI debido a que presentan óxido**





## Cambio de terminaciones de conductor subterráneo







## Reubicación de cruceta de madera

Esto con la finalidad de disminuir el esfuerzo al que están sometidas las 03 terminaciones y evitar que el desgaste acelerado en la conexión a los seccionadores.





