

# VIRGEN DE GUADALUPE EIRL

Servicio de montacargas de embarque y desembarque  
 Esfba y desesfba de productos hidrológicos y otros aines.

REPARACION Y MANTENIMIENTO DE MOTORES DIESEL Y GASOLINERO, REPARACIONES ELECTRICAS,  
 REBOBINADOS AUTOMOTRIZ E INDUSTRIALES.

**RUC: 20525265821**

## Cotización.

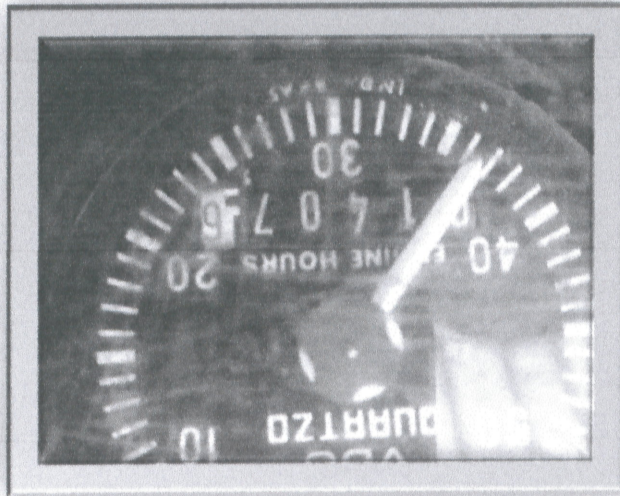
NRO: 0019-00082

**Empresa:** Pesquera Altair SAC  
**Atención:** Fernando León  
**Fecha:** 2 de septiembre del 2019

Es grato dirigirme a ustedes para saludarlo y al mismo tiempo alcanzarle nuestra  
 cotización por alquiler de montacarga #09 y Montacarga #08 en las instalaciones de la  
 Empresa Altair en el periodo 26/08/19 al 02/09/19:

Cantidad	Unid.	Descripción	Precio Unit.	Total inc IGV
30.6	Horas	Alquiler de Montacarga #8 para trabajos en planta Horómetro Inicial: 1377.0 Horómetro Final: 1407.6 Total: 30.6	S/ 60.00	S/ 1836.00

\*Mil ochocientos treinta y seis con 00/100 soles.



Cantidad	Unid.	Descripción	Precio Unit.	Total inc IGV
0	Horas	Alquiler de Montacarga #9 para trabajos en planta Horómetro Inicial: 11371 Horómetro Final: 11371 Total: 0	S/ 60.00	S/ 0.0